



COMPTE-RENDU D'OBSERVATION

SEVERINE

28 JUIN 2019

Heure : de 23h à 01h (Heure locale)

Lieu : Plaine de Baisieux-Cysoing, au carrefour du chemin de Bouvines à Tournai et de la route de Gruson

Conditions météo : pas de nuages, pas de vent

Température : agréable

Conditions astro : pas de Lune

Matériel utilisé : Télescope Newton 200/1000

Oculaires 25 mm (x 40), 10 mm (x100), 6,5 mm (x150)

Telrad

Chercheur Celestron 9x50

Cette séance était surtout une séance « coaching » pour les débutants.
J'ai quand même réussi à voir deux étoiles.

Dans Hercule (Hercules) :

↪ **70 Her**

Étoile double de magnitude globale 5,1 et située à 463 al

Couple trouvé au 25 mm, séparé de 223"

70 Her A est une étoile de magnitude 5,12 et de type spectral A : elle apparaît blanc-jaune

70 Her B est une étoile de magnitude 9,3 et est sans réel intérêt hormis le fait de l'avoir vu

↪ **STFA 33**

Système de 3 étoiles situées entre 264 et 328 a.l.

La magnitude globale est de 5,9

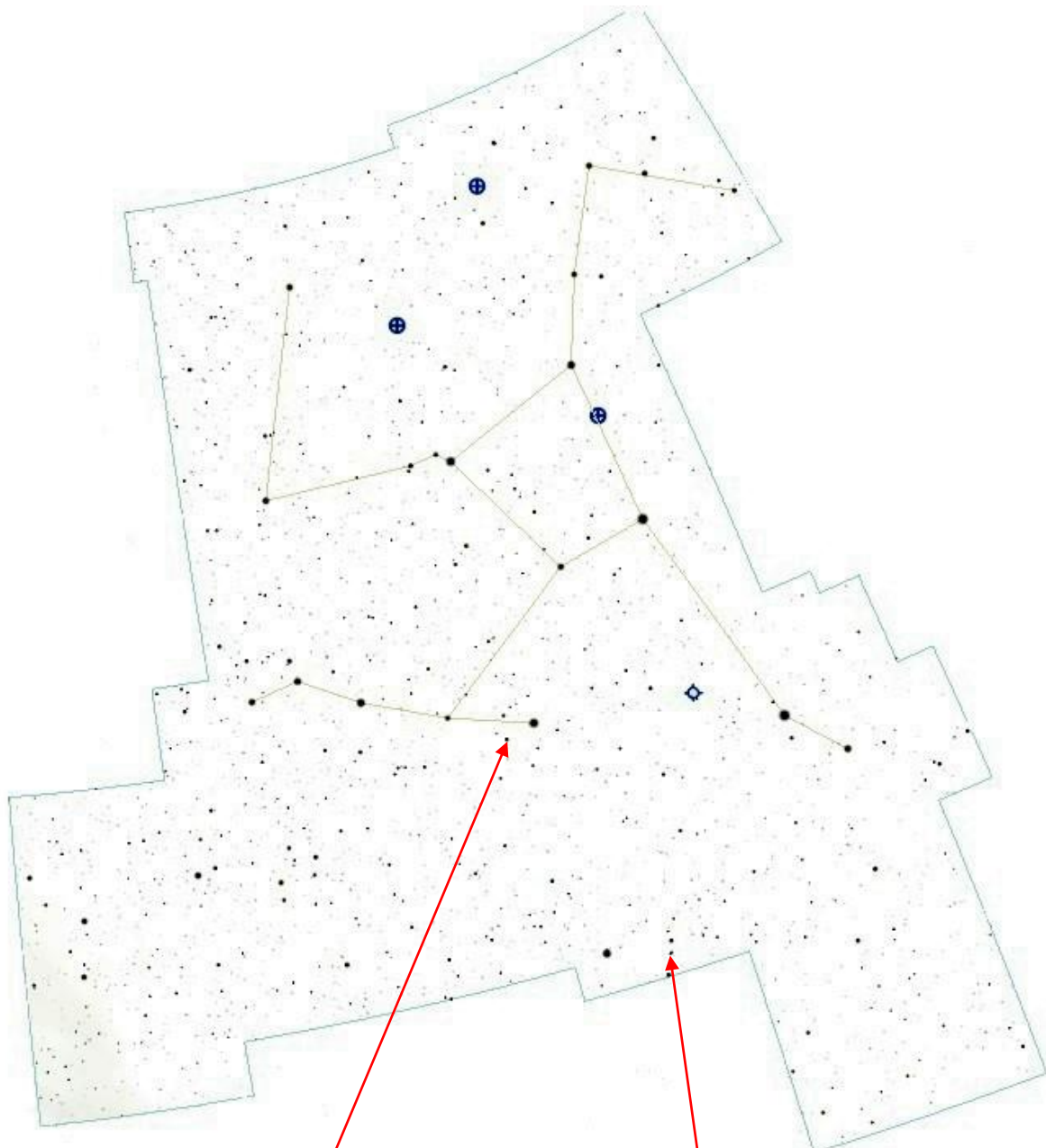
Cette triple n'est pas facile à trouver même au 25 mm. Les couleurs apparaissent au 10 mm.

STFA 33 A est une étoile de magnitude 6,17 et de type K qui apparaît jaunâtre.

STFA 33 B est une étoile de magnitude 5,91 et de type A qui apparaît blanche.

STFA 33 C est une étoile de magnitude 8,5 de couleur assez pâle.

Les séparations : AB : 306", AC : 231"



70 Her

STFA 33